



GM Magnus Carlsen, der for første gang i sin skakkarriere har trukket sig fra en igangværende skakturnering, som reaktion på alt for mystisk spil fra en af konkurrenterne. Intet snyd er afsløret, men betyder det også, at intet snyd finder sted? - det er det store spørgsmål.



GM Hans Moke Niemann. 19 år og fra USA. Enten en gedigen svindler, der bruger skakcomputere under partierne eller én af de allermost lovende unge spillere i skakverdenen? - Det er ikke rigtig nogen vej midt i mellem.

Hvad gør man, hvis man tror, at nogen snyder?



Af Mikkel Strange

SKAK: Som fodboldfan med kærlighed til både Superliga og Premier League er muligt snyd en evig bekymring. Når granvoksne forsvarspillere falder til jorden som ramt af lynet, for kort efter at løbe videre med et smørret grin, mens en frustreret angriber står tilbage med gule eller røde kort og tv-billederne viser, at kontakten var minimal. Eller når VAR-dommeren trækker en linje, der betyder offside, mens man selv er helt sikker på at bolden blev spillet ½ sekund før, hvor spilleren helt sikkert var onside.

Nogle skrider frustrationen ud, andre føler sig konstant snydt, mens de fleste fans nok bare resignerer og accepterer, at snyd og anklager om snyd er en del af topfodbold, som er ufattelig svær at slippe af med, hvor gerne man end ville.

I skak er snyd med brug af computere heldigvis ikke særligt udbredt, hvilket er helt afgørende for at spillet kan tages alvorligt. At kunne bruge en computer undervejs i et skakparti, mens modstanderen ikke kan, svarer i fodboldterminologi til at spille en kamp med åbne øjne, mens modstanderne har bind for deres. Det er helt åbenlyst ikke særligt interessant.

Ligesom i topfodbold kan muligt snyd i topskak være meget svært at afdække, fordi det i sin simpleste form kun kræver, at en hjælper med computeradgang undervejs i partiet signalerer, at der findes et meget stærkt træk i en given stilling. Den information er mindst 200 ratingpoint værd på topplan, hvor de fleste vil kunne finde en vindende trækfølge, hvis de får at vide, at den findes. Så hvad stiller man op, hvis modstanderen pludselig laver træk og spiller varianter, de under normale forhold ikke kunne finde?

Det fik skakverdenen et skarpt og temmelig radikalt svar på, da Verdensmester Magnus Carlsen fra Norge simpelthen trak sig ud af turneringen efter 3. runde af Stormesterturneringen Sinquefield Cup i St. Louis. Baggrunden var særdeles mystisk spil fra turneringens lavestratede spiller, den 19-årige GM Hans Niemann. Se blot dette træk:

Hans Moke Niemann (2688) - Alireza Firouzja (2778)

1.e4 e5 2.Sf3 Sc6 3.Lc4 Sf6 4.d3 Lc5 5.c3 d6 6.0-0 7.Te1 Lb6 8.a4 a5 9.h3 h6 10.Sa3 Se7 11.d4 Sg6 12.Lf1 c6 13.Sc4 Lc7 14.dxe5 Sxe5 15.Lf4 Sxf3+ 16.Dxf3 d5 17.Tad1 Le6 18.e5 Sd7



Springeren på c4 hænger, men der er ulemper ved både Sd6 og Sd2, så sort faktisk står en anelse bedre. Niemann spillede dog i stedet efter under 1 minuts betænkningstid: 19.Dg3!? - Wauw. Hvid lader bare springeren stå. Et totalt umenneskeligt træk, som dog også efter lidt betænkningstid er computerens førstevalg. Hovedvarianten er 19...dxc4 20.Lxh6 g6 21.Lg5!! f6 22.Lh6 og hvids angreb rækker til remis, men ikke mere. Niemann havde efter eget udsagn planlagt 21.f4, der dog giver sort klar fordel. 19...Kh8!? - Firouzja vælger temmelig ukarakteristisk at stole på hvid, fremfor sin egen intuition. 20.Sd6 Sc5 21.Td4 Lxd6 22.exd6 Se4 23.Texe4! dxe4 24.Txe4 Df6



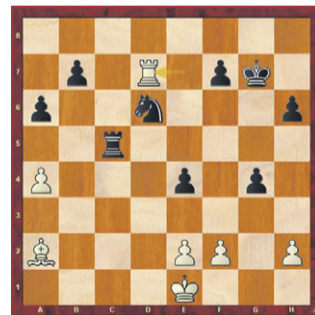
25.Ld3? - Hvid havde meget stor fordel efter 25.Le3 Tfe8 26.Ld3 Tad8 27.Lb6. Nu fuser det ud i remis. 25...Lf5! 26.Te3 Lxd3 27.Txd3 Df5 28.De3 Tfe8 29.Dd2 Tad8 30.Le3 c5 31.g4 De4 32.Lxc5 Dxa4 33.Ld4 Te6 34.Lb6 Td7 35.Lc7 Dc6?! 36.Te3 Txe3 37.Dxe3 Txc7 38.dxc7 Dxc7 39.De8+ Kh7 40.De4+ Kg8 41.De8+ Kh7 42.De4+ Kg8 43.De8+ Kh7 ½-½

Magnus Carlsen (2861) - Hans Moke Niemann (2688)

1.d4 Sf6 2.c4 e6 3.Sc3 Lb4 4.g3 0-0 5.Lg2 d5 6.a3 Lxc3+ 7.bxc3 dxc4 8.Sf3 c5 9.0-0 cxd4 10.Dxd4 Sc6 11.Dxc4 e5 12.Lg5 h6 13.Tfd1



Det ser ud som om hvid har et behageligt pres, men sort spillede meget stærkt: 13...Le6! - Løser alle sorts problemer. 14.Txd8 Lxc4 15.Txa8 Txa8 16.Lxf6 gxf6 17.Kf1 Td8 18.Ke1 Sa5 19.Td1 Tc8! 20.Sd2 Le6 21.c4!? Lxc4 22.Sxc4 Txc4 23.Td8+ Kg7 24.Ld5 Tc7 25.Ta8 a6 26.Tb8 f5 27.Te8 e4 28.g4 Tc5 29.La2 Sc4 30.a4 Sd6 31.Te7 fxc4 32.Td7



Sort har et par bønder, men springeren er truet og hvis den går, falder bonden på f7. Hvad kan man finde på? - 32...e3!! Eneste træk, der giver fortsat pres. Ikke helt så mystisk som Dg3 i det andet parti, men stadig temmelig sært. 33.fxe3 Se4 34.Kf1 Tc1+ 35.Kg2 Tc2 36.Lxf7 Txe2+ 37.Kg1 Te1+ 38.Kg2 Te2+ 39.Kf1 Kf6 40.Ld5 Td2 41.Tf7+ Kg6 42.Td7 Sg5 43.Lf7+ Kf5 44.Txd2 Sf3+ 45.Kg2 Sxd2 46.a5 Ke5 47.Kg3 Sf1+ 48.Kf2? Sxh2 49.e4 Kxe4 50.Le6 Kf4 51.Lc8 Sf3 52.Lxb7 Se5 53.Lxa6 Sc6 54.Lb7 Sxa5 55.Ld5 h5 56.Lf7 h4 57.Ld5 0-1

Efter dette parti meddelte Verdensmesteren, at han, for første gang i sin lange skakkarriere, trak sig fra en igangværende turnering. Han angav ikke snyd som begrundelse, men ingen er i tvivl om, at han mener Niemann spiller med andre midler end resten af feltet. At trække sig fra en igangværende turnering er en meget markant udmelding, som ligger et godt stykke fra den Magnus Carlsen vi kender. Han må virkelig være max frustreret og så er det måske forståeligt nok, at det udløser en kontant handling. Baseret på sin forhistorie har Hans Niemann en dårlig sag. For 2 år siden lå han med 2500 i rating og afsønde for anden gang en karantæne fra internetskakklubben chess.com, efter at have brugt skakcomputere i online-turneringer. Siden da har han vundet stort set alt han har spillet, og er under denne turnering passeret den magiske grænse på 2700 i rating. Han bliver helt sikkert ikke smidt ud af årets Sinquefield Cup, medmindre der findes fældende beviser mod ham, til gengæld vil der nok være langt mellem de attraktive turneringsinvitationer i fremtiden.