



Michael Smith Hansen har gjort det godt i Næstved Skakklub, siden han genoptog skakken efter over 10 års pause. På billedet modtager han præmie for sin indsats i Trolde EMT og i artiklens parti viser han flot angrebsskak mod Bent Caspersen.



Turneringslederen Malik Lindholdt var med 5/6 bedste mand under første runde af Næstveds forårshurtigskakturneringer. På søndag gælder det holdskak i Gladsaxe, hvor Caissa helst skal besejres, hvis Næstveds bedste (skak-) hold også i næste sæson skal spille i 1. division.

Flot angrebsskak i de små klubber

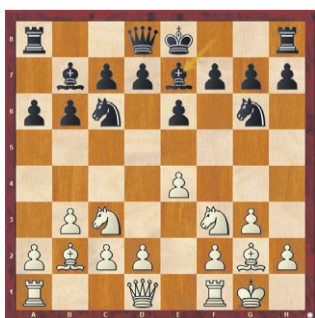


Af Mikkel Strange

SKAK: Mens skakverdenen afventer VM-Matchen mellem Ian Nepomniachtchi og Ding Liren (der starter den 7. april) bliver der heldigvis spillet masser god skak ude i de små skakklubber. Vi skal se et flot angrebparti fra Næstveds KM.

Michael Smith Hansen - Bent Caspersen

1.e4 e6 2.Sc3 b6 3.b3 Lb7 4.Lb2 Se7 5.Sf3 Sg6 6.g3 Sc6 7.Lg2 a6 8.0-0 Le7

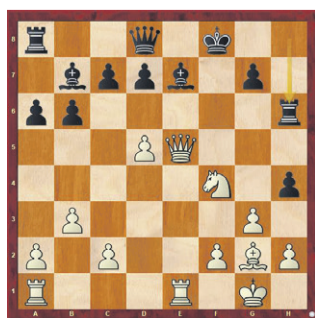


Efter solidt, lidt afventende, åbningsspil fra begge sider viser begge spillere nu deres plan frem: 9.d4!? Michael vil have centrum. Altid en sikker strategi, især som her, hvor de

fleste teoretiske fælder er luget af vejen. 9...h5!? Bent vil til gengæld angribe og sætte mat på flanken. En prisværdig tilgang, selvom gængs viden tilsiger, at succesfulde fløjangreb kræver et stabilt og helst lukket centrum. 10.d5! Sa7 11.Te1 e5 12.Se2 h4!? Noget af en strammer. Det var mere naturligt først at dække e5, men begge dækningstræk medførte ulemper: 12...d6 lukker løberen inde og 12...f6 svækker kongestillingen, så Bent vælger at gå hårdt på. Måske Michael kan rystes? 13.Sxe5 Sxe5 14.Lxe5 f6 15.Ld4 Sb5



16.e5! Meget stærkt. Det var mere naturligt at redde løberen, men så når sort måske at få kongen i sikkerhed. Det skal han ikke have lov til. 16...Sxd4 17.Dxd4 fxe5 18.Dxe5 Kf8 19.Sf4 Th6



Hvid trækker. Hvordan kommer man videre? 20.Df5+ Kg8 21.Te2 Svaret på spørgsmålet er enkelt: Ved at mobilisere resten af styrken. Angrebet er reelt slået igennem. 21...hxg3 22.hxg3 Lf6 23.Tae1 Df8 24.Dxd7 Df7



Hvid trækker. Slutspil med 2 merbønder efter Dxf7+, et eksotisk, men lovende kvalitetsoffer med Te7 eller...? 25.Te8+!! Michael vil have det hele. Nu må sort aflevere dronningen. 25...Txe8 26.Txe8+ Dxe8 27.Dxe8+ Kh7 28.Le4+ g6 29.Df7+ Lg7 30.Se6 Opgivet. 1-0. Smukt angrebparti hvor man kunne se hvad centrumkontrol kan betyde for muligheden for at diktere partiets gang. Især trækket 16.e5! var flot og instruktivt.

Så til en god skalp fra mandagen hurtigskakturnering samme sted. Mathias Rasmussen kommer langvejs fra og når modstanderen har 700 mere i rating ender det for det meste galt. Modigt spil og god fight kan dog indimellem tippe oddsene.

Mathias Rasmussen, Maribo - Mikkel Strange, Næstved

1.e4 e5 2.Sf3 Sc6 3.Sc3 Sf6 4.Lb5 Lc5 5.0-0 Sd4!? 6.La4 c6 7.d3 0-0!? 8.a3 b5 9.Lb3 Sxb3 10.cxb3 d6 11.b4 Lb6 12.Le3 Lg4 13.h3 Lh5



Hvid har stillet solidt op og skal nu tage stilling til bindingen af springeren på e5. Det er nærliggende at spørge løberen med 14.g4, for at komme ud af bindingen og tage terræn, men sort har jo nok et springeroffer på g4 med knusende angreb. Hvad gør man så? 14.g4!? - Mathias viser sig frygtløs. Kom du bare med dit offer. 14...Sxg4!? - Sort er selvfølgelig ikke tvunget til at ofre, men det ser godt nok lovende ud. 15.hxg4 Lxg4 16.Lg5! Dd7 17.Kh2 h6? - Nok den forkerte plan. Efter 17...De6! ser hvids stilling temmelig presset ud. 18.Le3 Kh8 19.Tg1 f5 20.Lxb6!?



Sort trækker. Er der et alternativ til at slå igen på b6? 20...axb6?! - Ja, der var endda to. Jeg regnede kun på 20...fxe4, men efter det forrygende 21.Sxe5!!, ender hvid med en officer i overskud. Et bedre alternativ var det flotte 20...De8!!, med kurs mod h5. Efter 21.Tg3 Dh5+ 22.Kg2 f4! 23.Txg4 Dxc4+ 24.Kf1 axb6 ender sort med en meget lovende stilling. Nu kan hvid stå imod, hvis han kan koordinere brikkerne. 21.Tg3 h5



Hvid trækker. Find et godt træk. 22.Dh1!! - Syret og endda temmelig stærkt. På en og samme gang dækker hvid f3

og forbereder et angreb i h-linjen. 22...fxe4 23.Sxe4 Tae8 24.Sh4 Kh7 25.Tag1 d5 26.f3! dxe4 27.fxg4 exd3 28.Kg2?! d2? - Lidt for utålmodigt. Efter 28...Dd4! er sort godt med.



29.Sf3! Txf3?? - Desperation med vingen helt oppe. Eneste træk der holdt gang i partiet var det lidt overraskende 29...Kg8!, så hvid ikke kan tage på h5 med skak. 30.Dxh5+! Kg8 31.Txf3 Her faldt sorts vinge, men Mathias havde alligevel helt styr på matten efter 31...d1D 32. Df7+! fulgt af Th3 mat. 1-0

Flot parti af Mathias.

NÆSTVED SKAKKLUB
spiller hver mandag fra kl. 17 på
Grønnegades Kaserne 1.sal, bygning 1
Alle er velkomne til at kigge forbi :-)